

明治45年1月	初代太田岩治郎が近江八幡市本町に太田商店として木材業を創業(※1)
昭和9年12月	年間売上高2万7872円
昭和10年7月	製材設備を導入(総費用6,055円)年間売上3万248円
昭和14年5月	公用材・軍需工場の新設用材受注増加
昭和26年1月	建築材・土木用材の卸売を開始
昭和27年1月	内装材と外材の卸売を開始
昭和34年11月1日	2代目太田準治が社長に就任(※2)
昭和35年6月20日	資本金3000万円で株式会社太田商店に改組 焼板生産を廃止
昭和37年1月	米材丸太の入荷で工場用地移転を計画
昭和40年	移転目標に土地買収を進める
昭和40年4月	近江八幡市出町の現本社敷地12000平方米を買収し、 本社・工場・倉庫を新設移転完了
昭和44年1月	不動産管理を目的に株式会社太田商事設立
昭和49年11月	福井支店を設立し、石川・富山に商圏を拡大
昭和62年12月	3代目太田博が社長に就任、 福井支店を分離独立させ資本金1000万円で北陸太田商店を設立
平成2年3月	北陸太田商店がカナダBC州で製材工場、 オオタ・カナダ・ソーミルを設立
平成12年	プレカット事業開始
平成15年	滋賀営業所設立
平成23年	本社を吉田郡永平寺町松岡兼定島に移転
平成25年6月21日	4代目太田貴司が社長に就任
平成26年1月	吉田郡永平寺町松岡上合月にパネル工場完成
平成27年1月	『テクノウォール』パネル生産開始
平成30年	中規模・大空間木造プロジェクト開始
令和元年	名古屋営業所設立
令和4年10月	滋賀県米原市にてプレカット第2工場完成



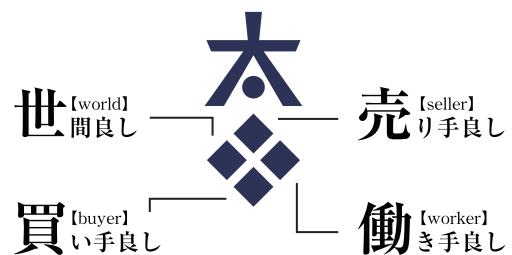
※1 初代 太田 岩治郎



※2 2代目 太田 準治



## 太田木材株式会社 - 四方よし -



滋賀県近江八幡の地にて、明治45年に創業して以来、一貫してお客様に必要とされる木材を供給してまいりました。  
その甲斐ありまして、弊社も100年企業として現在も、時代のニーズに合わせて社会に求められる企業としても  
存続することができました。その根底にあったのは、近江商人の心得「三方よし」の精神です。

「売り手よし」「買い手よし」「世間よし」

売り手と買い手がともに満足し、また社会貢献もできるのがよいことという理念です。

さらに今後も50年、100年、社会に必要とされる企業でありつづけるために、太田木材は「働き手よし」を追加した  
「四方よし」の新しい精神をすすめてまいります。時代と共に、デジタル化が進み、本当の人の繋がりが希薄になって  
いるこの時代にこそ働き手同士が物作りを通じて、真のコミュニケーション・働き手同士の信頼関係の構築・お客様との  
取引の延長線にある社会貢献を感じてもらえるように努めることが必要だと考えております。



## 太田木材株式会社

本社・構造躯体プレカット工場

〒910-1142 福井県永平寺町松岡兼定島14-36-7

TEL 0776-61-6600(代) FAX 0776-61-6609

プレカット第2工場 〒521-0031 滋賀県米原市一色字松原1番2号

テクノウォール・パネルプレカット工場 〒910-1103 福井県吉田郡永平寺町松岡上合月39-7-1

滋賀営業所 〒529-1642 滋賀県蒲生郡日野町上野田864 TEL 0748-53-0063 FAX 0748-53-0009

名古屋営業所 〒494-0001 愛知県一宮市開明字新田沼28-1

インドネシアCADセンター Japan Pengubengan Badung バリ インドネシア

創業	明治45年
資本金	1000万円
代表者	代表取締役 太田 貴司
売上高	21億円(2023年6月現在)
事業内容	木材販売 プレカット加工『テクノウォール』パネル製造/販売 各種設計サポート業務(住宅)、構造計算・フレーム解析業務(非住宅)

## Company Profile

### 会社案内

# 確かな技術でモノ造りを 次の100年にも対応した提案力

明治45年に創業以来、木材の販売をはじめ、プレカット・設計サポート・テクノウォール事業などを柱に、地域の工務店様や大工様、ビルダー様に支えられ多様な時代のニーズに対応してきました。そして今後さらなる建築市場の活性化を目指し、これまでの伝統は守りながら、新しいことにチャレンジすることを忘れず「木材のことなら太田木材」と満足していただけるように成長し続けます。



## 太田木材の 4つの柱

社員一同が支え合う太田木材は会社の歴史と共に、チャレンジすることを忘れません。常にお客様に寄り添い、向上し続けていきます。



### 提案力

様々なニーズを総合的にまとめ、コストとクオリティの両面を考えた納得の提案を行なっています

### 分析力

あらゆる視点から問題や課題を分析し、より効果的で最適な方法を明確にしています

### 技術力

これまでに築き上げた豊富な知識と経験に加え、より一層の技術の向上と継続を目指しています

### 対応力

時代の変化にフレキシブルに対応するために、確かな情報の共有と一貫対応を徹底しています



## 木材販売・プレカット事業

100年の歴史を持つ太田木材は、木の特性、使用部材の適材適所を熟知し、精度の高い仕上がり時代のニーズに合わせた木材を、先進の生産ラインで製造供給。地域の工務店や大工、ハウスメーカーの良きパートナーとして高品質な木材、プレカット材の提供、配達までを一貫して行なっています。



## 設計サポート事業

住宅建築における様々な設計や長期優良住宅等の申請、新基準に対応した各種計算・必要書類の作成業務を行なっております。太田木材では設計からプレカットに必要な図面作成や確認申請取得まで一貫した体制でサポートします。  
※関連会社：株式会社荒井設計が窓口として対応しております。



## テクノウォールパネル事業

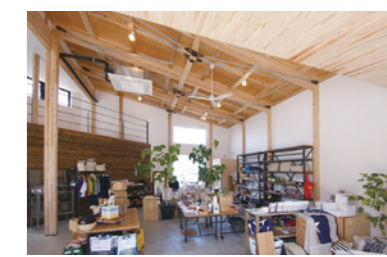
より暮らしやすい毎日を送るために、建物に必要な耐震性・快適性・省エネ・高品質を満たす構造を実現。強度は在来工法の2倍以上あり、柱と梁、床、壁(体力パネル)が一体となった高強度のモノコック構造を実現し、くり返す揺れにも強さを発揮します。  
※専用パンフレットをご用意しております。



## 中規模・大空間木造建築事業

### ATAI工法

デザイン性と機能性を兼ね備えたハイブリッドトラス工法は、一般流通材を使い、スパン7m~33mまでの建物を実現。積雪は2.5mまで対応でき、全国の地域にて施工可能です。様々なご要望に対応できるオープン工法を採用しています。



### TEC ONE P3+

木造の弱点を補強する建築金物「テックワン」は、現在の住宅建築に必要な高気密・高断熱はもちろん、耐震にも効果を発揮するトラス構造を採用し、木造のコストで鉄骨並の空間を実現します。金物角度を自由に振れることから、自由設計にも対応しています。  
※構造計算一式からトラスのフレーム解析・構造接合部といった部分的な検討まで、幅広く対応しております。

