

鉄構造から木造へ

ATAのオープンハイブリッド構法

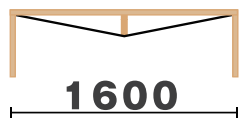
一般流通材だけで
33mの大スパンを可能にしました

木の良さを活かし、木の弱いところを金属で補うという考えをもとに開発した高性能トラスで大スパンのハイブリッドトラスを実現。身近で誰でも使い易い「一般流通材」で、これまでにスパン7m～33mまでの建物を実用化しました。しかも積雪は2.5mまで対応が可能です。

ATAハイブリッドトラスを使つてのテント（膜）仕上げの場合と、金属屋根仕上げと、どちらでも可能です。

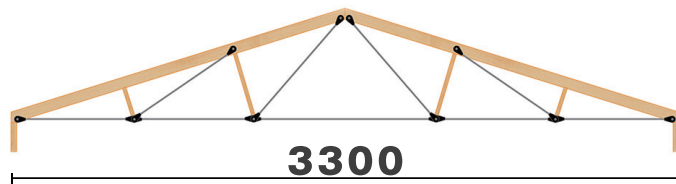
※一般流通材 120×450×600 以内でできる大スパン

スパン16m



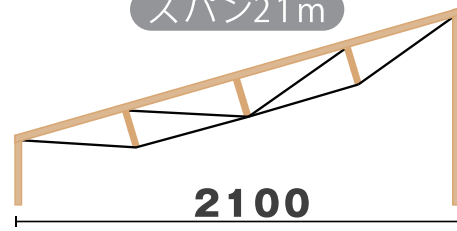
1600

スパン33m



3300

スパン21m



2100

ATA ハイブリッド構法3つのメリット

1

MERIT

鉄骨と同等のコスト

一般流通材だけを使用していることから、鉄骨の価格とほぼ同等になります。鉄骨と同等のコストになることで、大空間の市場が大きく広がり、受注拡大の道が開けます。

2

MERIT

工期短縮

プレカット部材、トラス構造、パネル部材などを採用し、部材を加工することにより、木材の欠損部分が少なく、施工が容易なため、現場での作業性が向上。

3

MERIT

遮熱性・遮音性

外気の影響を受けにくく、また衝撃を分散・吸収 躯体への衝撃を緩和するため、騒音の減少にも繋がります。

施工実例

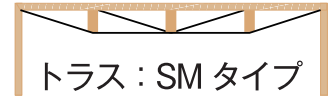
事務所兼カフェ

スパン：6m+5.46m
積雪：200cm



こども園

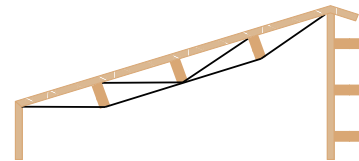
スパン：15m
積雪：70cm



太田木材 施工実績

繊維工場

スパン：16m 積雪：150cm トラス：KMタイプ



ATAハイブリッド構法は弊社のテクノウォール工法との併用も可能になっております



太田木材株式会社

□本社

福井県吉田郡永平寺町松岡兼定島 14-36-7 TEL: 0776-61-6600

URL: <https://ota-mokuzai.jp>

□滋賀営業所

滋賀県蒲生郡日野町上野田 864 TEL: 0748-53-0063

印